



El presente documento recoge los datos fundamentales sobre este fondo que el inversor debe conocer. No se trata de material de promoción comercial. La ley exige que se facilite esta información para ayudarle a comprender la naturaleza del fondo y los riesgos que comporta invertir en él. Es aconsejable que lea el documento para poder tomar una decisión fundada sobre la conveniencia o no de invertir en él.

Flossbach von Storch - Foundation Defensive - E

ISIN: LU2243568974

Un subfondo de Flossbach von Storch.

La gestión del fondo se lleva a cabo por Flossbach von Storch Invest S.A.

Objetivos y política de inversión

El objetivo de la política de inversión de Flossbach von Storch - Foundation Defensive (en adelante, el «subfondo») consiste en obtener una revalorización adecuada en la moneda del subfondo teniendo en cuenta el riesgo de inversión. La estrategia de inversión se adoptará basándose en los análisis fundamentales de los mercados financieros mundiales. Además, las inversiones deben ser escogidas mediante criterios de valor. El subfondo se gestiona de manera activa. El gestor del fondo se encarga de la composición de la cartera teniendo en cuenta solo los criterios definidos en la política de inversión, que se revisan periódicamente y se ajustan en caso necesario. El subfondo no se gestiona en función de ningún índice de referencia.

El subfondo invierte los activos en valores mobiliarios de todo tipo, incluyendo acciones, renta fija, instrumentos del mercado monetario, certificados, otros productos estructurados (por ejemplo, bonos canjeables, bonos con warrants o bonos convertibles), fondos destino, derivados, recursos líquidos y depósitos a plazo fijo, estando limitada la cuota de acciones a un máximo del 35 % del patrimonio neto del subfondo. Hasta el 20 % del patrimonio neto del subfondo podrá invertirse indirectamente en metales preciosos. La inversión en otros fondos no debe superar el 10 % del patrimonio del subfondo. El subfondo puede utilizar instrumentos financieros, cuya valoración depende de los precios futuros de otros activos financieros («derivados»), para preservar o revalorizar su patrimonio.

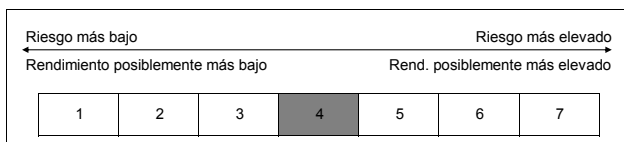
Para obtener información detallada acerca de las posibilidades de inversión del fondo citado anteriormente o, dado el caso, acerca de nuevas posibilidades, consulte el Folleto Informativo vigente.

Por regla general, los inversores podrán reembolsar sus participaciones en cualquier día hábil a efectos bancarios en Luxemburgo, a excepción del 24 y el 31 de diciembre. Se podrá suspender el reembolso de las participaciones si esta medida resulta necesaria a la luz de circunstancias extraordinarias y teniendo en cuenta los intereses de los inversores.

Este fondo puede no ser adecuado en determinadas circunstancias para inversores que prevean retirar su dinero en un plazo de menos de 3 años.

Este clase de participaciones distribuye los rendimientos obtenidos a los inversores.

Perfil de riesgo y remuneración



Los datos históricos utilizados en el cálculo del indicador sintético no constituyen una indicación fiable del futuro perfil de riesgo y remuneración de la clase de participaciones. La categoría asignada puede sufrir alteraciones y, por consiguiente, variar a lo largo del tiempo. La asignación a la categoría más baja no significa que la inversión esté libre de riesgo.

Este fondo ha sido clasificado en la clase de riesgo anteriormente mencionada ya que su precio de participación está sujeto a oscilaciones medias y, por consiguiente, tanto la oportunidad de lucro como el riesgo de pérdida pueden ser moderados.

Al clasificar la clase de participaciones en una clase de riesgo puede ocurrir que no se tengan presentes todos los riesgos debido al modelo de cálculo. Una descripción detallada se encuentra en el apartado "Observaciones sobre el riesgo" del folleto de venta. Los siguientes riesgos no influyen directamente en la clasificación de riesgo, aunque pueden ser significativos para el fondo:

Riesgos de crédito:

El fondo puede invertir una parte de sus activos en obligaciones. Los emisores de dichas obligaciones pueden, en determinadas circunstancias, caer en insolvencia, por lo que las obligaciones pueden perder su valor total o parcialmente.

Riesgos de liquidez:

El fondo puede invertir una parte de sus activos en valores no negociables en una bolsa o en un mercado parecido. Encontrar a un comprador para estos valores a corto plazo podría causar dificultades. En tal caso, el riesgo de una suspensión del reembolso de las participaciones puede aumentar.

Riesgos de contraparte:

El fondo puede concertar diferentes transacciones con partes contratantes. En caso de que una parte contratante caiga en insolvencia, no podrá o solamente podrá saldar de forma parcial las deudas abiertas.

Riesgos del uso de derivados:

El fondo está autorizado para usar las transacciones en derivados para los fines arriba indicados, bajo "Política de inversión". En tal caso, las mayores oportunidades van acompañadas de riesgos de pérdida más elevados. Al asegurarse contra pérdidas con derivados, también se pueden reducir las oportunidades de lucro del fondo.

Riesgos operativos y riesgos de custodia:

El fondo puede ser víctima de un fraude o de otros actos criminales. Puede sufrir pérdidas por malentendidos o errores de trabajadores de la sociedad de inversión o de terceros externos o sufrir daños causados por acontecimientos externos como, por ejemplo, desastres naturales. La custodia de los activos particularmente en el extranjero puede llevar asociado un riesgo de pérdida debido a insolvencia, incumplimientos del deber de diligencia o comportamiento abusivo por parte del depositario o de un subdepositario.

Gastos

Gastos no recurrentes percibidos con anterioridad o con posterioridad a la inversión:

Gastos de entrada 1,00%
Gastos de salida 0,00%

Este es el máximo que puede repercutir en el valor de la participaciones antes de proceder a la inversión o, en su caso, que puede detraerse antes de abonar el precio de reembolso. Su asesor financiero le informará de los valores actuales.

Gastos detraídos del fondo durante el último ejercicio

Gastos corrientes 2,06%

Este valor se basa en una estimación, dado que aún no se ha cerrado el primer ejercicio de la clase de participaciones. El valor puede variar de año en año.

Gastos detraídos del fondo en determinadas condiciones específicas:

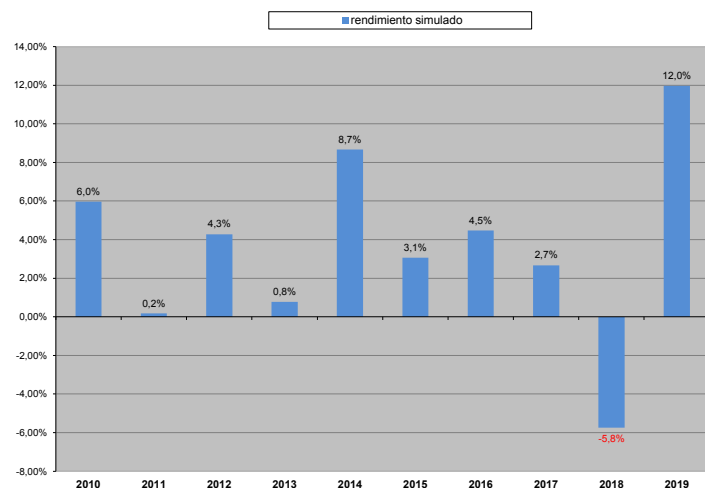
Comisión de rentabilidad:

El Fondo no paga ninguna comisión de rentabilidad.

Los gastos que soporta el inversor están destinados a sufragar los costes de funcionamiento del fondo y los de su gestión, comercialización y distribución. Dichos gastos reducen el potencial de crecimiento de la inversión del fondo.

Cualquier comisión en función de los resultados, así como los costes de transacción correspondientes, a excepción de los costes de transacción del Depositario, no serán considerados en el indicador "Gastos corrientes".

Rentabilidad histórica



La clase de participaciones fue creada en 2020.

Del año 2010 al 2019, el rendimiento se ha simulado en base al rendimiento de la Clase de Acciones SI (LU0323577766) del Subfondo Flossbach von Storch - Foundation Defensive. La Clase de Acciones SI y la Clase de Acciones E tienen la misma política de inversión.

El rendimiento se ha calculado en euros y no se comparó con un índice.

Las indicaciones relativas a la rentabilidad histórica no poseen valor informativo sobre el futuro.

Para el cálculo de la rentabilidad histórica se han detraído todos los gastos y todas las comisiones, con excepción del gasto de entrada.

Información práctica

El Depositario del fondo es DZ PRIVATBANK S.A., con sede en Strassen, Luxemburgo, 4, rue Thomas Edison.

Puede solicitar más información sobre el subfondo y el folleto de venta en vigor (incluye anexos y Reglamento de Gestión) en alemán, francés, holandés, italiano y español de forma gratuita durante el horario de atención al público en la Sociedad Gestora, el depositario y también la(s) oficina(s) de caja y la(s) entidad(es) comercializadora(s). En las ubicaciones antes mencionadas pueden solicitarse también los últimos informes anuales y semestrales válidos en alemán e inglés.

En la página web de la sociedad gestora y en los sitios mencionados anteriormente se pueden obtener en todo momento gratuitamente los precios actuales de las participaciones así como otras informaciones prácticas. Detalles sobre la política de retribución actual, entre ellos una descripción sobre la calculación de la retribución y de las demás gratificaciones, así como la identidad del reparto de éstas entre las personas responsables están disponibles de forma gratuita en la página web de la sociedad gestora. En los sitios mencionados anteriormente pueden solicitarse igualmente gratuitamente en formato impreso. La página web de la sociedad gestora es www.fvsinvest.lu.

La legislación tributaria del Estado miembro de origen del subfondo de inversión puede incidir en su situación tributaria personal. Consulte a su asesor fiscal sobre las repercusiones fiscales de las inversiones en el subfondo de inversión.

La sociedad gestora únicamente incurrirá en responsabilidad por las declaraciones contenidas en el presente documento que resulten engañosas, incorrectas o incoherentes frente a las correspondientes partes del folleto de venta.

Los presentes datos fundamentales describen una clase de participaciones del subfondo de inversión. El subfondo de inversión forma parte, a su vez, de un fondo paraguas. El folleto de venta y los informes contienen, si procede, datos sobre todas las clases de participaciones del conjunto del fondo mencionado al principio del documento. El patrimonio, activo y pasivo, de todos los subfondos de inversión está segregado por ley.

En principio, es posible canjear las participaciones del subfondo de inversión o, en su caso, de la clase de participaciones por la de otro subfondo de inversión o clase de participaciones. Los pormenores sobre cualquier posibilidad de canje y los gastos que conlleva pueden consultarse en el folleto de venta.

Este fondo está autorizado en Luxemburgo y está regulado por la Commission de Surveillance du Secteur Financier.

Los presentes datos fundamentales para el inversor son exactos a 10.11.2020.